

Le marché du travail à Paris

l'emploi salarié

La baisse de l'emploi salarié parisien, amorcée au 2^{ème} trimestre 2008, se poursuit au 1^{er} trimestre 2010 et reste un peu plus marquée qu'en Ile-de-France et en France.

L'emploi salarié privé à Paris poursuit, au 1^{er} trimestre 2010, la baisse amorcée au 2^{ème} trimestre 2008 après avoir connu une très légère progression à partir de la mi-2006.

Selon les estimations provisoires du pôle emploi, les emplois salariés parisiens ont diminué de 0,5% au 1^{er} trimestre 2010 par rapport au trimestre précédent faisant suite à des baisses successives de 0,2% au 4^{ème} trimestre 2009, de 0,9% au 3^{ème} trimestre, de 0,6% au 2^{ème} trimestre et de 1,2% au 1^{er} trimestre.

Fin mars 2010, la perte d'emplois est généralisée sur l'ensemble du territoire mais celle-ci est plus marquée à Paris : -2,4% sur un an contre un recul de 1,4% en Ile-de-France et de 1,7% en France.

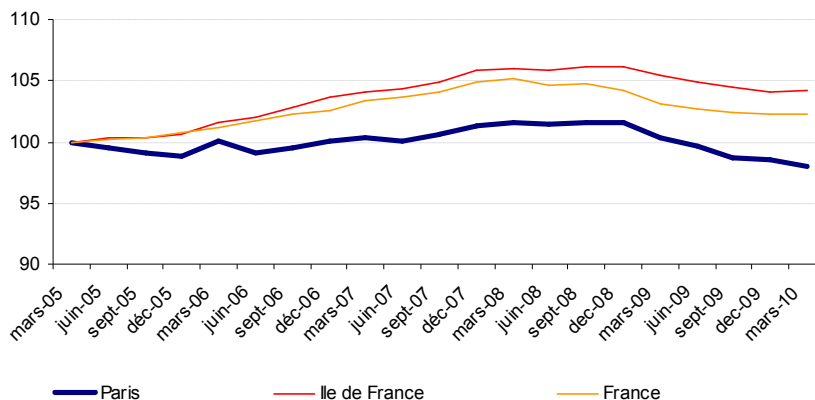
L'emploi dans le secteur tertiaire qui regroupe, à lui seul, 93% du total des emplois parisiens et qui connaissait jusqu'à fin 2008 une croissance continue affiche fin mars 2010 une baisse de 1,9% sur un an. Par ailleurs, le net recul de l'emploi dans l'industrie (5% des emplois privés) amorcé au 2^{ème} semestre 2008 se poursuit avec une baisse de 8,5%.

Le nombre d'intérimaires à Paris qui s'établit à 37 714 fin mars 2010 (en valeur corrigée des variations saisonnières) est resté relativement stable par rapport au mois précédent (+0,5%) comme en Ile-de-France (+0,9%). Au plan national, l'évolution s'élève à 3,7%. Sur un an, Paris a vu le nombre d'intérimaires augmenter de 7,4%. En Ile-de-France et en France la hausse est plus marquée (respectivement +16% et +23%).

Fin mars 2010, le salaire moyen* mensuel par personne dans le secteur privé s'établit à Paris, selon l'Urssaf, à 3 034 € contre 2 888 € en Ile-de-France et 2 255 € en France. Il reste le plus élevé en Ile-de-France après les Hauts-de-Seine (3 598 €).

Evolution de l'emploi salarié

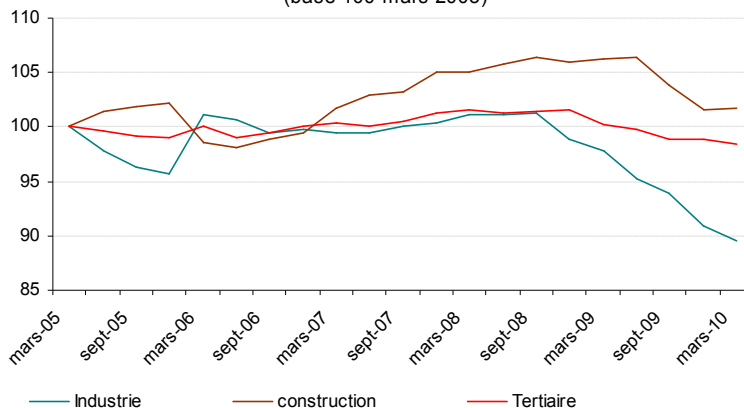
(base 100-mars 2005)



1, 21 millions de salariés parisiens dans le secteur privé fin mars 2010
soit 29,8 % des 4,1 millions de salariés d'Ile-de-France
et 7,4% des 16,3 millions de salariés de la métropole

Evolution de l'emploi salarié à Paris par grand secteur

(base 100-mars 2005)



Source : pôle emploi - Le champ statistique de l'assurance chômage couvre l'ensemble des salariés des secteurs privé et para-public

Données corrigées des variations saisonnières (statistiques provisoires)

Evolution mensuelle du nombre d'intérimaires (CVS)

