

# Le marché du travail à Paris

## la demande d'emploi

Le nombre de demandeurs d'emploi se stabilise à Paris en 2010 après avoir fortement augmenté tout au long de l'année 2009. Le taux de chômage connaît une légère baisse au 1<sup>er</sup> trimestre 2010.

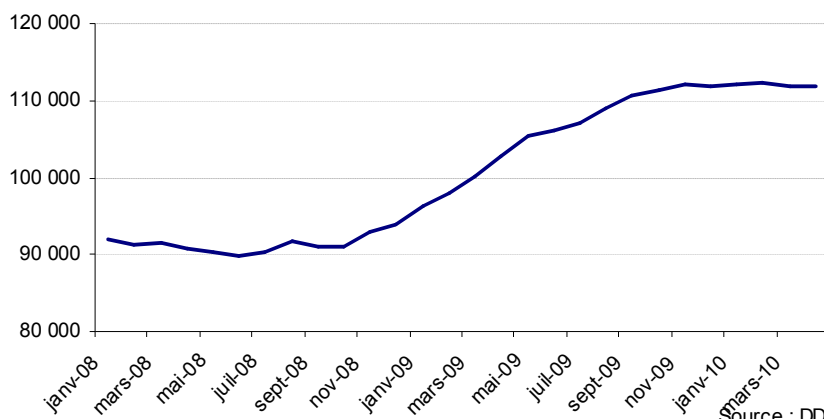
**111 810 demandeurs d'emploi en catégorie A<sup>(1)</sup>** ont été dénombrés à Paris fin avril 2010 contre 102 500 fin avril 2009, soit une **augmentation de 9,1% sur un an**. La hausse a été légèrement plus soutenue sur l'ensemble de l'Ile-de-France (+10,6%) mais, en revanche, moins élevée en France (+ 7,8%).

Le marché de l'emploi qui s'est nettement dégradé à Paris en 2009 connaît une stabilisation depuis le début de l'année 2010. Au mois d'avril la situation est, par ailleurs, légèrement mieux orientée dans la capitale avec une évolution de -0,1% par rapport au mois précédent contre +0,3% en Ile-de-France et +0,6% en France. Fin avril 2010, la nombre de **demandeurs d'emploi âgés de 25 à 49 ans** (73% des demandeurs d'emploi) a augmenté à Paris de 8,4% en un an et est en légère baisse sur un mois (-0,2%). De leur côté, les **personnes en recherche d'emploi depuis plus d'un an** (42% des demandeurs d'emploi) ont progressé de 12,3% sur un an (+0,9% en variation mensuelle).

Le **taux de chômage parisien** atteint **9,1%** au 1<sup>er</sup> trimestre 2010, en diminution de **0,2 point** par rapport au trimestre précédent. Il est resté inchangé en Ile-de-France et en France métropolitaine.

Pour le 6<sup>ème</sup> trimestre consécutif, le **taux de chômage parisien** se situe en dessous de la **moyenne nationale**, après s'être positionné au dessus depuis 2001. Il se trouve, en revanche, à nouveau, en 2<sup>ème</sup> position en Ile-de-France après la Seine-Saint-Denis avec un taux qui reste néanmoins nettement moins élevé.

Nombre de demandeurs d'emploi de catégorie A inscrits à Paris (données CVS)

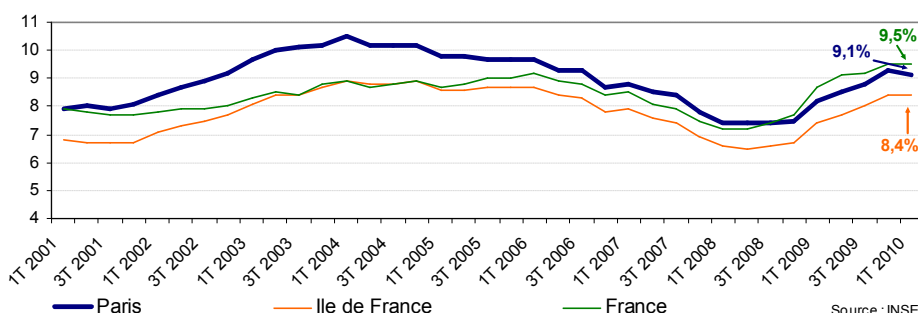


Source : DDTEFP

111 810 demandeurs d'emploi en catégorie A<sup>(1)</sup> à Paris fin avril 2010 soit 22% des 504 480 demandeurs d'emploi d'Ile-de-France et 4% des 2 677 000 demandeurs d'emploi de la métropole

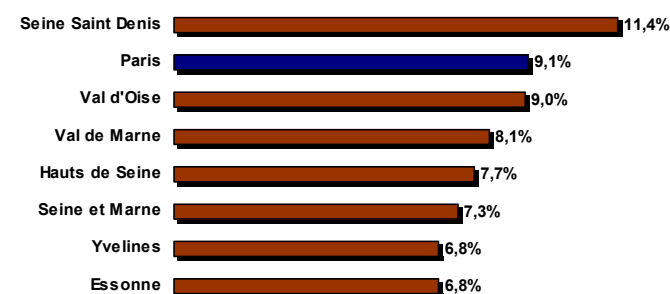
Evolution du taux de chômage<sup>(2)</sup> à Paris, en Ile de France et en France

% en % de la population active, séries révisées et corrigées des variations saisonnières



Source : INSEE

Taux de chômage<sup>(2)</sup> au 1<sup>er</sup> trimestre 2010 en Ile-de-France



Source : Insee

(2) Taux de chômage localisés pour Paris et l'Ile-de-France estimés à partir d'une méthodologie qui utilise à la fois les données annuelles de l'enquête emploi en continu et les DEFM (demandeurs d'emploi en fin de mois) de l'ANPE. Ils représentent des taux moyens sur le trimestre et non en fin de trimestre. Taux au sens du BIT pour la France.

(1) Demandeur d'emploi catégorie A : personnes sans emploi, tenues de faire des actes positifs de recherche d'emploi.