

# La démographie d'entreprises à Paris

## les créations d'entreprises

Les créations d'entreprises demeurent élevées à Paris mais amorcent une baisse en 2011.

Alors que le nombre de créations<sup>(1)</sup> (hors auto-entrepreneurs) était reparti à la hausse, en 2010, à Paris comme en Ile-de-France, pendant qu'il était resté stable sur l'ensemble de la France, celui-ci recule dans la capitale sur les trois premiers trimestres de l'année 2011 respectivement de 2% par trimestre par rapport à 2010.

Sur un an, le nombre de créations (hors auto-entrepreneurs) affiche dorénavant un recul de 0,5% par rapport à la même période de l'année précédente. Sur l'ensemble de l'Ile-de-France, la baisse est de 0,8% et au niveau national de 1,4%.

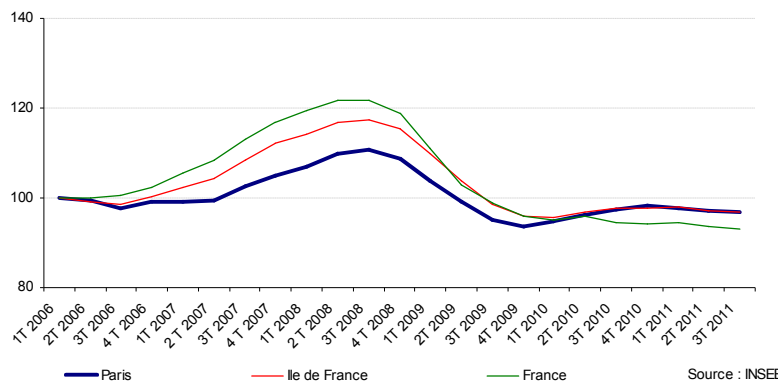
Le nombre de créations sous le statut d'auto-entrepreneurs<sup>(2)</sup>, de son côté, affiche, sur un an, un déclin à Paris de 12% (-15% en Ile-de-France et -17% en France). La baisse a été particulièrement importante au 2<sup>ème</sup> trimestre 2011 (-29% à Paris, -23% en Ile-de-France et -17% en France par rapport au même trimestre de l'année précédente).

Le nombre total de créations d'entreprises (auto-entrepreneurs<sup>(2)</sup> inclus) a ainsi baissé de 6% à Paris sur un an (-9% en Ile-de-France et -11% en France).

A Paris, les créations d'entreprises, dans leur ensemble (y compris les auto-entrepreneurs), se concentrent dans les services aux entreprises : elles représentent, en effet, fin septembre 2011, 37% des créations contre 24% en Ile-de-France (hors Paris) et 17% en France (hors Paris).

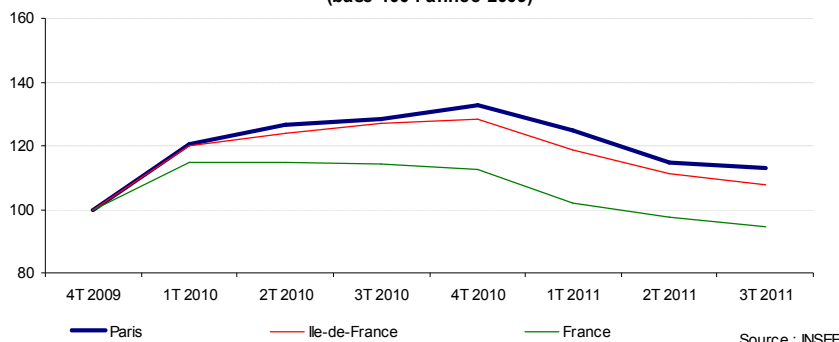
Les technologies de l'information sont aussi davantage représentées. En revanche, le bâtiment et les services aux particuliers le sont moins.

Evolution du nombre de créations<sup>(1)</sup> d'entreprises (hors auto-entrepreneurs) (cumul sur les 4 derniers trimestres) à Paris, en Ile de France et en France (base 100 : année 2006)



26 019 créations<sup>(1)</sup> (hors auto-entrepreneurs) à Paris sur les 4 derniers trimestres soit 40% des 65 358 créations en Ile-de-France et 10% des 259 330 créations en France

Evolution du nombre de créations<sup>(2)</sup> d'auto-entrepreneurs (cumul sur les 4 derniers trimestres) à Paris, en Ile de France et en France (base 100 : année 2009)

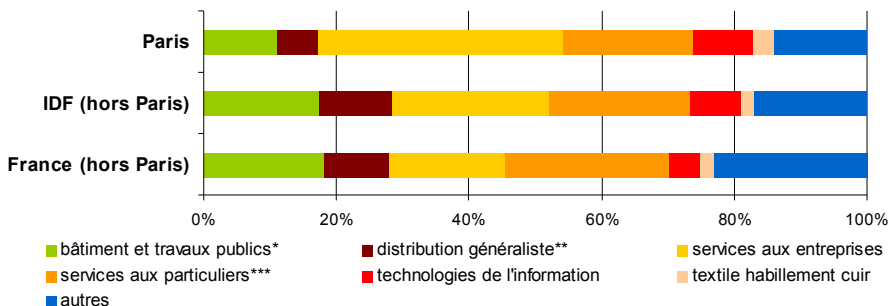


21 682 créations sous le statut d'auto-entrepreneurs<sup>(2)</sup> à Paris sur les 4 derniers trimestres soit 31% des 70 820 créations d'auto-entrepreneurs en Ile-de-France et 7% des 302 547 créations d'auto-entrepreneurs en France

(1) créations (non corrigées des variations saisonnières) qui correspondent à l'apparition d'une unité légale exploitante n'ayant pas de prédécesseurs et qui met en œuvre de nouveaux moyens de production sur l'ensemble des activités marchandes hors agriculture (depuis le 1/1/2007, la notion de créations d'entreprises a été modifiée dans le cadre d'une harmonisation européenne).

(2) En vigueur depuis janvier 2009, le régime d'auto-entrepreneur peut être accordé à toute personne (salarié, chômeur, étudiant, fonctionnaire, retraité) qui souhaite exercer une activité commerciale, artisanale ou de service, à titre principal ou complémentaire.

Répartitions du nombre de créations d'établissements par filières d'activité sur les 12 derniers mois (fin septembre 2011)



\* bâtiment et travaux publics : regroupe la fabrication de matériaux de construction, les travaux du bâtiment et l'immobilier.

\*\* distribution généraliste : regroupe le commerce de proximité généraliste, les grandes et moyennes surfaces, le commerce de gros ainsi que la vente à distance et les commerces non sédentaires.

\*\*\* services aux particuliers : comprend l'hôtellerie-restauration