



## COMMUNIQUÉ DE PRESSE

### Avez-vous tout prévu pour préserver les intérêts vitaux de votre entreprise ? 86 000 entreprises sont concernées par les risques d'inondation

#### Bénéficiez d'un diagnostic gratuit

Episode neigeux, pluies abondantes sur sol gelé : tel est le scénario à l'origine de la crue de la Seine en 1910. Les PME franciliennes ne peuvent ignorer leur vulnérabilité aux risques d'inondation de la Seine. Ce risque est réel et pourrait occasionner de nombreux dégâts pour les entreprises mal préparées qui mettront du temps à relancer leur activité.

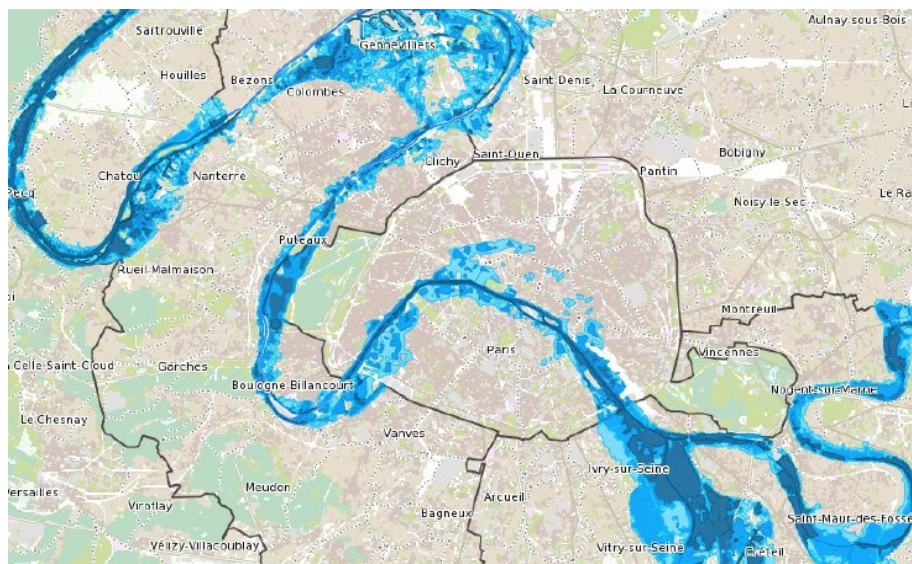
Les nouvelles techniques de géolocalisation permettent d'identifier précisément les zones inondables situées dans le bassin de la Seine et les **86 000 entreprises franciliennes exposées aux risques d'inondation**.

La **CCIP Délégation de Paris propose aux entreprises un diagnostic entièrement gratuit**. Cette démarche a pour objectif d'évaluer gratuitement le degré de vulnérabilité des entreprises et de proposer des mesures de réduction des risques sur le plan technique ou organisationnel.





Cette offre s'adresse aux dirigeants de PME-PMI de plus de 20 salariés, situées à Paris et petite couronne, souhaitant limiter les risques de sinistres et redémarrer au plus vite leur activité.

#### Renseignements sur [ccip75.fr](http://ccip75.fr)

#### Zones inondables en cas de crue identique à celle de 1910



#### Inondation par débordement (ou remontée de nappes)

-  Non renseignée
-  Inférieure à 1 mètre
-  Sup. à 1 mètre ou entre 1 et 2 mètres
-  Supérieure à 2 mètres

(Source IAU d'Île-de-France)

#### Information presse

Julie Moscone - 01 55 65 46 28 - [jmoscone@ccip.fr](mailto:jmoscone@ccip.fr)

Au service des 310 000 entreprises de Paris, des Hauts-de-Seine, de la Seine-Saint-Denis et du Val-de-Marne, la Chambre de commerce et d'industrie de Paris :

- Représente leurs intérêts auprès des pouvoirs publics
- Accompagne chaque étape de leur développement
- Forme leurs collaborateurs et futurs dirigeants
- Développe les foires, salons et congrès