

INDUSTRIES CREATIVES

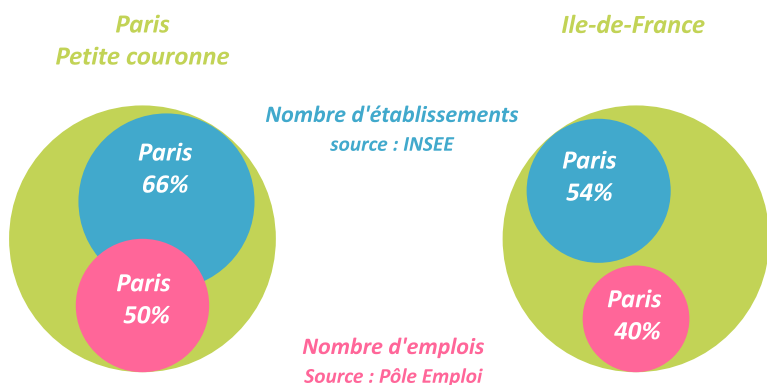
Les "industries créatives" regroupent des secteurs d'activité diversifiés : architecture, publicité, cinéma, audiovisuel, vidéo, photographie, musique, spectacle vivant, arts et antiquités, édition (livre, presse), mode, jeux vidéo-logiciels. Elles relèvent autant de l'économie que de la culture et font partie intégrante de l'économie de l'immatériel. A Paris, les emplois sont majoritairement de service (13% des emplois seulement sont comptabilisés dans l'industrie).

Paris se trouve au cœur de la filière (foyer de réseaux professionnels, de talents, bassin de consommation...), et bien que ces dernières années une croissance notable a été observée dans les départements limitrophes (Hauts de Seine et aussi, dans une moindre mesure, Seine Saint Denis).

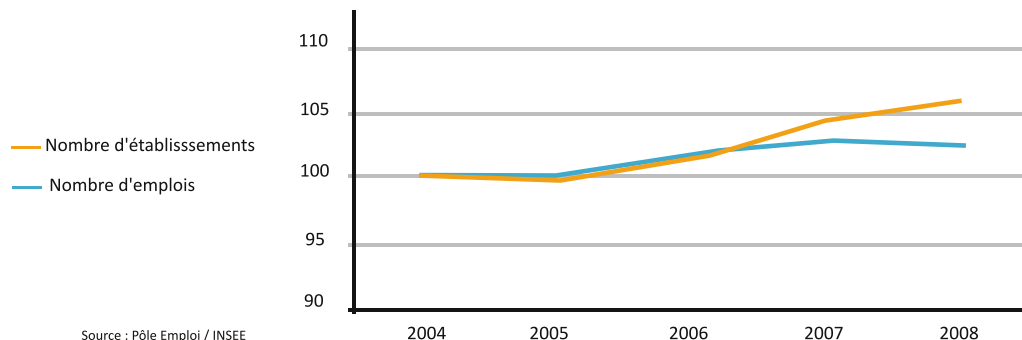
A Paris, si les activités de fabrication (vêtements, objets d'art...) ainsi que le secteur de l'édition papier ont vu leurs effectifs se contracter, les domaines consommateurs de nouvelles technologies du type jeux-vidéos, logiciels et production de films ont connu en revanche une progression ainsi que les cabinets d'architecture et de design. Les entreprises de cette filière sont pour la plupart de petite taille, tout particulièrement dans la Capitale.

A noter que l'essor du numérique (qui devrait se poursuivre dans les prochaines années) a tiré cette filière vers le haut dans un contexte de vive concurrence entre les territoires, tant au niveau national qu'eupéen voire international.

Part parisienne de la filière



Evolution du nombre d'établissements et du nombre d'emploi à Paris



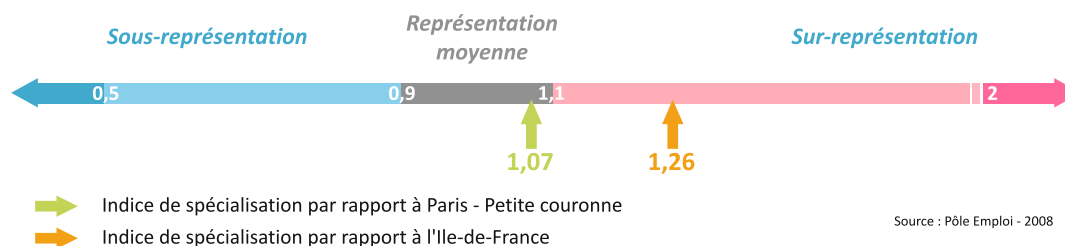
Poids de la filière dans l'emploi total



Répartition des établissements par taille à Paris

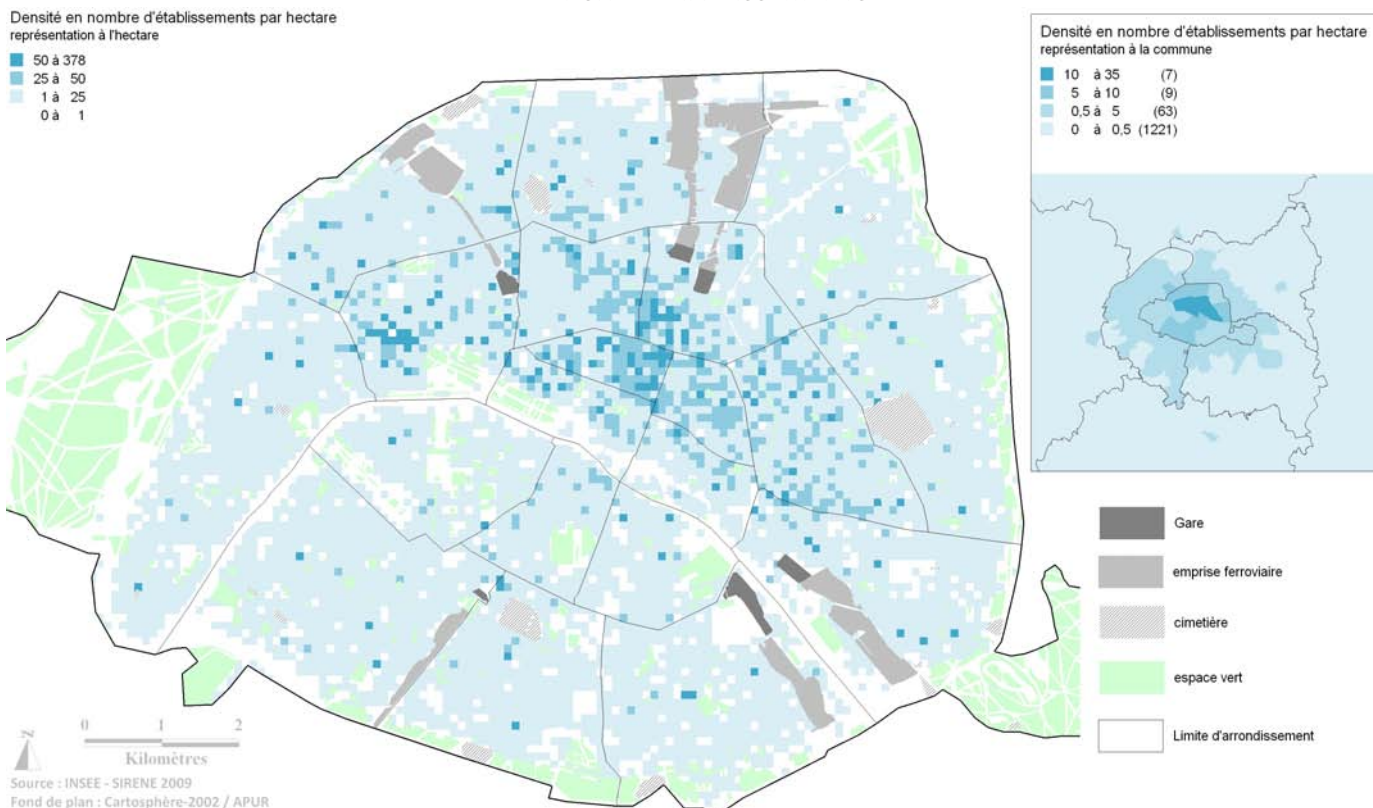


Indice de spécialisation des emplois⁵

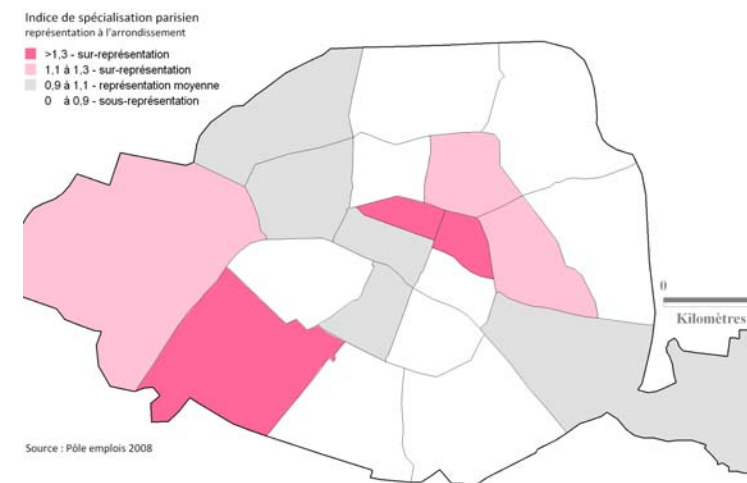


INDUSTRIES CREATIVES

DENSITE D'ETABLISSEMENTS



INDICE DE SPECIALISATION⁶ DES EMPLOIS



A Paris, les établissements des industries créatives se localisent essentiellement sur la rive droite, entre les gares du nord / gare de l'est et les bords de Seine mais aussi le long des Champs-Élysées (attractivité du QCA⁷) et au nord du 6^{ème} arrondissement.

Au niveau régional, cette filière se concentre essentiellement sur Paris et les Hauts-de-Seine, et s'étend également, dans une moindre mesure, à la Seine-Saint-Denis et au Val-de-Marne.

En termes d'emplois, deux pôles se distinguent nettement : l'un situé au centre de Paris (1^{er}, 2^{ème}, 10^{ème} et 12^{ème} arrondissements), plutôt spécialisé dans la mode avec la présence notamment de Chanel et Vuitton et l'édition (AFP, Groupe Moniteur, Nouvel Observateur...), et l'autre, plus périphérique (15^{ème} et 16^{ème}), et orienté vers l'audiovisuel avec la présence de France Télévision et Radio France.